



ประกาศเทศบาลตำบลคอกกระบือ
เรื่อง บัญชีราคาประเมินทุนทรัพย์ของที่ดินและสิ่งปลูกสร้าง ในเขตเทศบาลตำบลคอกกระบือ ประจำปี
พ.ศ. ๒๕๖๙

อาศัยอำนาจตามความในมาตรา ๓๙ แห่งพระราชบัญญัติภาษีที่ดินและสิ่งปลูกสร้าง พ.ศ. ๒๕๖๒ ประกอบกับระเบียบกระทรวงมหาดไทย ว่าด้วยการดำเนินการตามพระราชบัญญัติภาษีที่ดินและสิ่งปลูกสร้าง พ.ศ. ๒๕๖๒ เทศบาลตำบลคอกกระบือได้จัดทำบัญชีรายการที่ดินและสิ่งปลูกสร้าง ที่ตั้งอยู่ในเขตตำบลคอกกระบือ โดยมีรายละเอียดอัตราที่จัดเก็บ และรายละเอียดที่จำเป็นในการจัดเก็บภาษีในแต่ละปีเรียบร้อยแล้ว

เทศบาลตำบลคอกกระบือ จึงขอประกาศบัญชีราคาประเมินทุนทรัพย์ของที่ดินและสิ่งปลูกสร้าง ประจำปีภาษี พ.ศ. ๒๕๖๙ ให้เจ้าของที่ดินและสิ่งปลูกสร้างที่มีทรัพย์สินตั้งอยู่ในเขตเทศบาลตำบลคอกกระบือ ทราบ ณ ที่ทำการสำนักงานเทศบาลตำบลคอกกระบือทราบ เป็นเวลา ๓๐ วัน หากผู้เสียภาษีมีข้อสงสัยประการใด โปรดติดต่อสอบถามที่ ฝ่ายพัฒนารายได้ กองคลัง เทศบาลตำบลคอกกระบือ หรือโทรศัพท์สอบถามที่ หมายเลข ๐๙๕-๔๘๓๐๒๔๓

จึงประกาศให้ทราบโดยทั่วกัน

ประกาศ ณ วันที่ ๒๖ เดือน มีนาคม พ.ศ. ๒๕๖๙

(นายกนกกักดี ด้วงสงค์)
นายกเทศมนตรีตำบลคอกกระบือ



ประกาศคณะกรรมการประเมินราคาทรัพย์สินเพื่อประโยชน์แห่งรัฐประจำจังหวัดสมุทรสาคร
เรื่อง บัญชีราคาประเมินสิ่งปลูกสร้าง

ด้วยคณะกรรมการประเมินราคาทรัพย์สินเพื่อประโยชน์แห่งรัฐได้ประกาศกำหนดวันเริ่มใช้บัญชีราคาประเมินที่ดินหรือสิ่งปลูกสร้างตามพระราชบัญญัติการประเมินราคาทรัพย์สินเพื่อประโยชน์แห่งรัฐ พ.ศ. ๒๕๖๒ ในวันที่ ๑ มกราคม พ.ศ. ๒๕๖๖ อาศัยอำนาจตามความในมาตรา ๑๖ (๑) มาตรา ๑๘ และมาตรา ๑๙ วรรคหนึ่ง แห่งพระราชบัญญัติการประเมินราคาทรัพย์สินเพื่อประโยชน์แห่งรัฐ พ.ศ. ๒๕๖๒ และข้อ ๑๑ แห่งกฎกระทรวงการกำหนดราคาประเมินที่ดินหรือสิ่งปลูกสร้าง การจัดทำบัญชีราคาประเมินที่ดินหรือสิ่งปลูกสร้าง และแผนทีประกอบการประเมินราคาที่ดิน พ.ศ. ๒๕๖๓

คณะกรรมการประเมินราคาทรัพย์สินเพื่อประโยชน์แห่งรัฐประจำจังหวัดสมุทรสาคร ในการประชุมครั้งที่ ๓/๒๕๖๔ เมื่อวันที่ ๒๕ พฤศจิกายน พ.ศ. ๒๕๖๔ ได้มีมติเห็นชอบบัญชีราคาประเมินสิ่งปลูกสร้างในจังหวัดสมุทรสาครแล้ว จึงออกประกาศไว้ดังต่อไปนี้

ข้อ ๑ ประกาศนี้เรียกว่า “ประกาศคณะกรรมการประเมินราคาทรัพย์สินเพื่อประโยชน์แห่งรัฐประจำจังหวัดสมุทรสาคร เรื่อง บัญชีราคาประเมินสิ่งปลูกสร้าง”

ข้อ ๒ ประกาศนี้ให้ใช้บังคับตั้งแต่วันที่ ๑ มกราคม พ.ศ. ๒๕๖๖ จนถึงวันที่ ๓๑ ธันวาคม พ.ศ. ๒๕๖๙

ข้อ ๓ ให้ใช้บัญชีราคาประเมินสิ่งปลูกสร้างแนบท้ายประกาศนี้

ประกาศ ณ วันที่ ๒ ธันวาคม พ.ศ. ๒๕๖๔

(นายณรงค์ รักร้อย)

ผู้ว่าราชการจังหวัดสมุทรสาคร

ประธานกรรมการประเมินราคาทรัพย์สินเพื่อประโยชน์แห่งรัฐประจำจังหวัด

บัญชีราคาประเมินสิ่งปลูกสร้าง
ตามพระราชบัญญัติการประเมินราคาทรัพย์สินเพื่อประโยชน์แห่งรัฐ พ.ศ. ๒๕๖๒

จังหวัดสมุทรสาคร

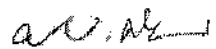
รหัส	สิ่งปลูกสร้าง	บาทต่อตารางเมตร	หมายเหตุ
๑๐๑	บ้านพักอาศัยไม้ชั้นเดียว	๘,๕๐๐	
๑๐๒	บ้านพักอาศัยไม้ชั้นเดียวได้ฉนวนสูง	๘,๗๐๐	
๑๐๓	บ้านพักอาศัยตึกชั้นเดียว	๙,๑๐๐	
๑๐๔	บ้านพักอาศัยไม้สองชั้น	๘,๓๕๐	
๑๐๕	บ้านพักอาศัยตึกสองชั้น	๙,๐๐๐	
๑๐๖	บ้านพักอาศัยครึ่งตึกครึ่งไม้สองชั้น	๘,๗๐๐	
๑๐๗	บ้านพักอาศัยตึกสามชั้น	๘,๗๕๐	
๑๐๘	บ้านพักอาศัยแฝดตึกสองชั้น	๘,๖๐๐	
๑๐๙	บ้านพักอาศัยแฝดตึกสามชั้น	๘,๓๐๐	
๑๑๐	บ้านทรงไทยไม้ชั้นเดียวได้ฉนวนสูง	๙,๒๕๐	
๑๑๑	บ้านทรงไทยครึ่งตึกครึ่งไม้สองชั้น	๙,๓๕๐	
๑๑๒	บ้านพักอาศัยแฝดตึกชั้นเดียว	๙,๒๕๐	
๒๐๑	บ้านแถว (ทาว์นเฮาส์) ชั้นเดียว	๘,๐๐๐	
๒๐๒	บ้านแถว (ทาว์นเฮาส์) สองชั้น	๗,๙๕๐	
๒๐๓	บ้านแถว (ทาว์นเฮาส์) สามชั้น	๗,๘๕๐	
๒๐๔	บ้านแถว (ทาว์นเฮาส์) สี่ชั้น	๗,๗๐๐	
๓๐๑	ห้องแถวไม้ชั้นเดียว	๗,๔๐๐	
๓๐๒	ห้องแถวไม้สองชั้น	๗,๕๐๐	
๓๐๓	ห้องแถวครึ่งตึกครึ่งไม้สองชั้น	๘,๐๐๐	
๔๐๑	ตึกแถวชั้นเดียว	๘,๑๕๐	
๔๐๒	ตึกแถวสองชั้น	๘,๖๕๐	
๔๐๓	ตึกแถวสองชั้นครึ่ง	๘,๖๐๐	มีชั้นลอย
๔๐๔	ตึกแถวสามชั้น	๘,๖๐๐	
๔๐๕	ตึกแถวสามชั้นครึ่ง	๘,๖๕๐	มีชั้นลอย
๔๐๖	ตึกแถวสี่ชั้น	๘,๘๕๐	
๔๐๗	ตึกแถวสี่ชั้นครึ่ง	๘,๘๕๐	มีชั้นลอย

รหัส	สิ่งปลูกสร้าง	บาทต่อตารางเมตร	หมายเหตุ
๕๐๘	ตึกแถวห้าชั้น	๘,๘๐๐	
๕๐๙	ตึกแถวหกชั้น	๘,๘๕๐	
๕๐๑	คลังสินค้า พื้นที่ไม่เกิน ๓๐๐ ตารางเมตร	๕,๘๕๐	
๕๐๒	คลังสินค้า พื้นที่เกินกว่า ๓๐๐ ตารางเมตรขึ้นไป	๓,๕๕๐	
๕๐๓	เรือนคนใช้ / ครู	๖,๗๐๐	
๕๐๔	โรงจอดรถ	๒,๖๐๐	
๕๐๕	สถานศึกษา	๗,๗๕๐	
๕๐๖/๑	โรงแรม ความสูงไม่เกิน ๕ ชั้น	๑๐,๑๐๐	
๕๐๖/๒	โรงแรม ความสูงเกินกว่า ๕ ชั้นขึ้นไป	๑๐,๕๐๐	
๕๐๗	โรงแรมหรู	๘,๑๕๐	
๕๐๘	สถานพยาบาล	๙,๘๕๐	
๕๐๙/๑	สำนักงาน ความสูงไม่เกิน ๕ ชั้น	๗,๘๕๐	
๕๐๙/๒	สำนักงาน ความสูงเกินกว่า ๕ ชั้นขึ้นไป	๙,๕๐๐	
๕๑๐	ภัตตาคาร	๗,๒๐๐	
๕๑๑/๑	ห้างสรรพสินค้า	๑๐,๐๐๐	
๕๑๑/๒	อาคารพาณิชย์กรรม ประเภทค้าปลีกค้าส่ง	๘,๓๐๐	
๕๑๒	สถานีบริการน้ำมันเชื้อเพลิง	๕,๗๕๐	พื้นที่อาคารและบริเวณหัวจ่าย
๕๑๓	โรงงาน	๖,๗๕๐	
๕๑๔	ตลาด พื้นที่ไม่เกิน ๑,๐๐๐ ตารางเมตร	๓,๘๐๐	พื้นที่ของแต่ละอาคาร
๕๑๕	ตลาด พื้นที่เกินกว่า ๑,๐๐๐ ตารางเมตรขึ้นไป	๔,๑๐๐	พื้นที่ของแต่ละอาคาร
๕๑๖	อาคารพาณิชย์ ประเภทโฮมออฟฟิศ	๙,๒๕๐	
๕๑๗	โรงเลี้ยงสัตว์	๒,๒๐๐	
๕๑๘	โรงงานซ่อมรถยนต์	๕,๘๐๐	
๕๑๙	อาคารจอดรถ	๖,๑๐๐	
๕๒๐/๑	อาคารอยู่อาศัยรวม ความสูงไม่เกิน ๕ ชั้น	๘,๕๐๐	
๕๒๐/๒	อาคารอยู่อาศัยรวม ความสูงเกินกว่า ๕ ชั้นขึ้นไป	๙,๑๐๐	
๕๒๑	ป้อมยาม	๖,๗๕๐	
๕๒๒	อาคารพาณิชย์ ประเภทโชว์รูมรถยนต์	๕,๖๕๐	พื้นที่สำนักงานและส่วนบริการ
๕๒๓	ห้องน้ำรวม	๖,๒๕๐	

รหัส	สิ่งปลูกสร้าง	บาทต่อตารางเมตร	หมายเหตุ
๖๐๑	รั้วคอนกรีต	๒,๑๐๐	รวมประตู
๖๐๒	รั้วลวดหนาม	๔๖๐	รวมประตู
๖๐๓	รั้วสังกะสี	๕๕๐	รวมประตู
๖๐๔	รั้วลวดถัก	๑,๐๐๐	รวมประตู
๖๐๕	รั้วไม้	๑,๔๐๐	รวมประตู
๖๐๖	รั้วเหล็กดัด	๒,๘๕๐	รวมประตู
๖๐๗	รั้วอัลลอยด์	๖,๑๕๐	รวมประตู
๖๐๘	สระว่ายน้ำ	๘,๕๐๐	
๖๐๙	สถานีพายุเนกประสงค์	๗๕๐	
๖๑๐	ถนนคอนกรีต	๘๐๐	
๖๑๑	ถนนคอนกรีต	๕๐๐	
๖๑๒	ถนนลาดยาง	๖๕๐	
๖๑๓	ป้ายโฆษณา	๘,๔๐๐	พื้นที่โครงสร้างส่วนที่ติดตั้งป้าย
๖๑๔	ท่าเทียบเรือ	๑๒,๕๐๐	

ทั้งนี้ ตั้งแต่วันที่ ๑ มกราคม พ.ศ. ๒๕๖๖ เป็นต้นไป

ประกาศ ณ วันที่ ๒ ธันวาคม พ.ศ. ๒๕๖๔



(นางสาวพิมพ์พิมพ์กัญจน์ ศุภนตะมาลิก)
ธนาภิรักษ์พื้นที่สมุทรสาคร ปฏิบัติราชการแทน
ผู้ว่าราชการจังหวัดสมุทรสาคร
ประธานกรรมการประเมินราคาทรัพย์สินเพื่อประโยชน์แห่งรัฐประจำจังหวัด



ราคาประเมินห้องชุด
สำนักงานที่ดินจังหวัดสมุทรสาคร
วันที่บังคับใช้ 1 มกราคม 2566
ชื่อคอนโด : รัชดาฟาคอน คอนโดมิเนียม อาคารบี

ที่ตั้ง :

ถนน : เอกชัย

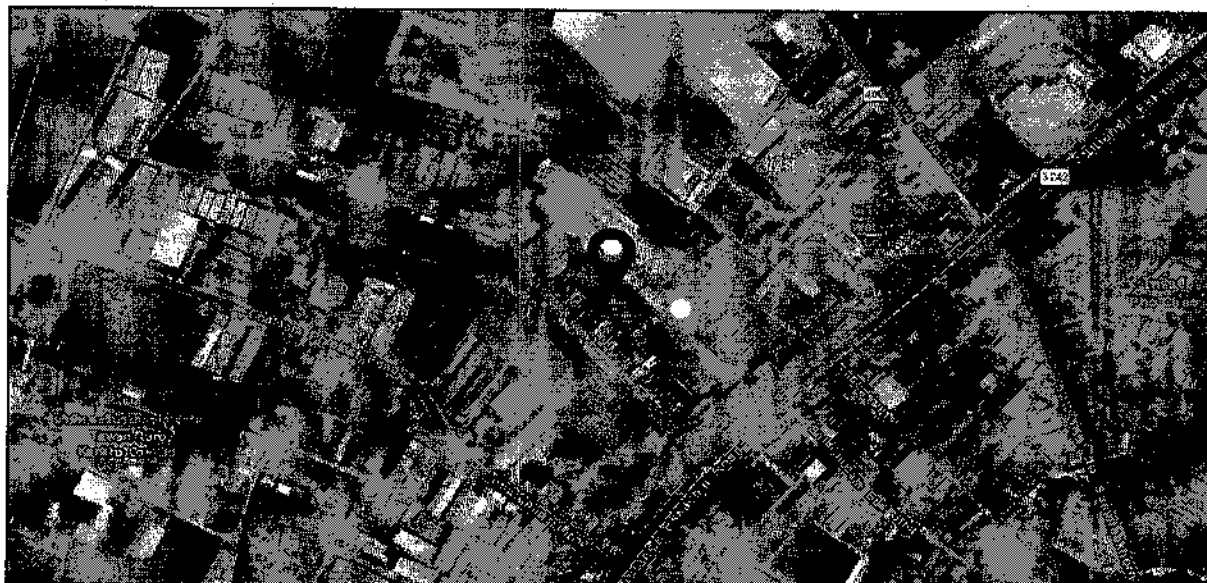
ตำบล/แขวง : คอกกระบือ

อำเภอ/เขต : เมืองสมุทรสาคร

จังหวัด : สมุทรสาคร

ประเภทอาคารชุด : อาคารชุดพักอาศัย

ตำแหน่งบนภาพแผนที่

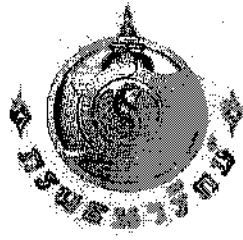




ราคาประเมินห้องชุด
สำนักงานที่ดินจังหวัดสมุทรสาคร
วันที่บังคับใช้ 1 มกราคม 2566

ชื่อคอนโด : รัชดาฟาคอน คอนโดมิเนียม อาคารบี

ราคาประเมินรายชั้น				
อาคาร	ชั้น	ราคาประเมิน (บาท/ตร.ม.)	ประเภทห้องชุด	เลขที่ห้อง
บี	1	10,300	ห้องชุดพักอาศัย/พื้นที่ระเบียง	
บี	2	10,000	ห้องชุดพักอาศัย/พื้นที่ระเบียง	
บี	3	9,800	ห้องชุดพักอาศัย/พื้นที่ระเบียง	
บี	4	9,600	ห้องชุดพักอาศัย/พื้นที่ระเบียง	
บี	5	9,500	ห้องชุดพักอาศัย/พื้นที่ระเบียง	



ราคาประเมินห้องชุด
สำนักงานที่ดินจังหวัดสมุทรสาคร
วันที่บังคับใช้ 1 มกราคม 2566
ชื่อคอนโด : รัชดาฟาคอน คอนโดมิเนียมอาคารเอ

ที่ตั้ง :

ถนน : เอกชัย

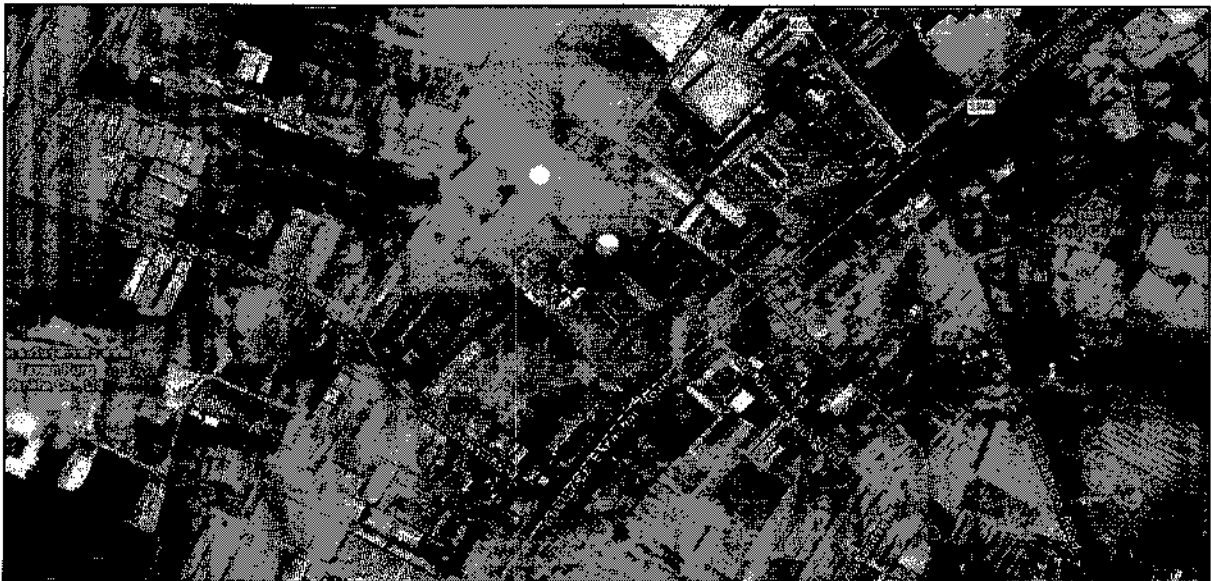
ตำบล/แขวง : คอกกระบือ

อำเภอ/เขต : เมืองสมุทรสาคร

จังหวัด : สมุทรสาคร

ประเภทอาคารชุด : อาคารชุดพักอาศัย

ตำแหน่งบนภาพแผนที่





ราคาประเมินห้องชุด
สำนักงานที่ดินจังหวัดสมุทรสาคร
วันที่บังคับใช้ 1 มกราคม 2566

ชื่อคอนโด : รัชดาฟาคอน คอนโดมิเนียมอาคารเอ

ราคาประเมินรายชั้น				
อาคาร	ชั้น	ราคาประเมิน (บาท/ตร.ม.)	ประเภทห้องชุด	เลขที่ห้อง
เอ	1	10,300	ห้องชุดพักอาศัย/พื้นที่ระเบียง	
เอ	2	10,000	ห้องชุดพักอาศัย/พื้นที่ระเบียง	
เอ	3	9,800	ห้องชุดพักอาศัย/พื้นที่ระเบียง	
เอ	4	9,600	ห้องชุดพักอาศัย/พื้นที่ระเบียง	
เอ	5	9,500	ห้องชุดพักอาศัย/พื้นที่ระเบียง	



ราคาประเมินห้องชุด
สำนักงานที่ดินจังหวัดสมุทรสาคร
วันที่บังคับใช้ 1 มกราคม 2566
ชื่อคอนโด : ไทยซูเปอร์บิกมอลล์

ที่ตั้ง :

ถนน : ถนนพระราม 2

ตำบล/แขวง : คอกกระบือ

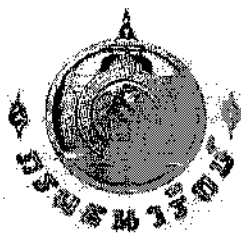
อำเภอ/เขต : เมืองสมุทรสาคร

จังหวัด : สมุทรสาคร

ประเภทอาคารชุด : อาคารชุดพักอาศัย

ตำแหน่งบนภาพแผนที่





ราคาประเมินห้องชุด
สำนักงานที่ดินจังหวัดสมุทรสาคร
วันที่บังคับใช้ 1 มกราคม 2566
ชื่อคอนโด : ไทยซูเปอร์เบิร์กแลนด์

ราคาประเมินรายชั้น				
อาคาร	ชั้น	ราคาประเมิน (บาท/ตร.ม.)	ประเภทห้องชุด	เลขที่ห้อง
1	1	11,100	ห้องชุดพาณิชยกรรม/พื้นที่ ระเบียง	
1	2	8,800	ห้องชุดพักอาศัย/พื้นที่ระเบียง	
1	3	9,000	ห้องชุดพักอาศัย/พื้นที่ระเบียง	
1	4	9,100	ห้องชุดพักอาศัย/พื้นที่ระเบียง	
1	5	9,300	ห้องชุดพักอาศัย/พื้นที่ระเบียง	
1	6	9,500	ห้องชุดพักอาศัย/พื้นที่ระเบียง	
1	7	9,700	ห้องชุดพักอาศัย/พื้นที่ระเบียง	
1	8	9,900	ห้องชุดพักอาศัย/พื้นที่ระเบียง	
2	1	11,100	ห้องชุดพาณิชยกรรม/พื้นที่ ระเบียง	
2	2	8,800	ห้องชุดพักอาศัย/พื้นที่ระเบียง	
2	3	9,000	ห้องชุดพักอาศัย/พื้นที่ระเบียง	
2	4	9,100	ห้องชุดพักอาศัย/พื้นที่ระเบียง	
2	5	9,300	ห้องชุดพักอาศัย/พื้นที่ระเบียง	
2	6	9,500	ห้องชุดพักอาศัย/พื้นที่ระเบียง	
2	7	9,700	ห้องชุดพักอาศัย/พื้นที่ระเบียง	
2	8	9,900	ห้องชุดพักอาศัย/พื้นที่ระเบียง	



ราคาประเมินห้องชุด
สำนักงานที่ดินจังหวัดสมุทรสาคร
วันที่บังคับใช้ 1 มกราคม 2566
ชื่อคอนโด : ไทยซูเปอร์อัคราแลนด์

ราคาประเมินรายชั้น				
อาคาร	ชั้น	ราคาประเมิน (บาท/ตร.ม.)	ประเภทห้องชุด	เลขที่ห้อง
3	1	11,100	ห้องชุดพาณิชย์กรรม/พื้นที่ ระเบียง	
3	2	8,800	ห้องชุดพักอาศัย/พื้นที่ระเบียง	
3	3	9,000	ห้องชุดพักอาศัย/พื้นที่ระเบียง	
3	4	9,100	ห้องชุดพักอาศัย/พื้นที่ระเบียง	
3	5	9,300	ห้องชุดพักอาศัย/พื้นที่ระเบียง	
3	6	9,500	ห้องชุดพักอาศัย/พื้นที่ระเบียง	
3	7	9,700	ห้องชุดพักอาศัย/พื้นที่ระเบียง	
3	8	9,900	ห้องชุดพักอาศัย/พื้นที่ระเบียง	